

BOMBAS CENTRÍFUGAS DE VOLUTA

SERIE: Xcm

ELEMENTOS ESTÁNDAR

CARCASA:

Fundición gris

IMPULSOR:

Bronce - Serie XCM

SOPORTE:

Fundición gris

SELLO:

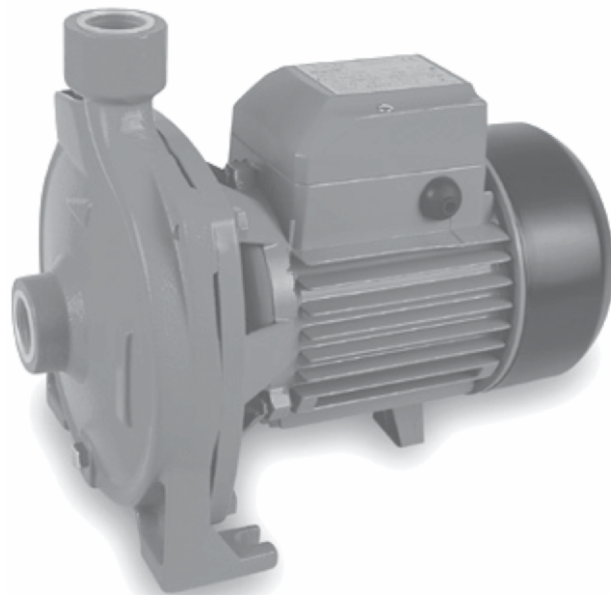
Mecánico, carbón/cerámica lubricado por el mismo líquido.

EJE:

Acero Inoxidable

MOTOR:

Cerrado autoventilado, grado de protección IP44, voltaje monofásico de 110/220 voltios 60 Hz para la Serie XCM / 115 voltios 60 Hz.



CARACTERÍSTICAS Y APLICACIONES

Sistemas hidroneumáticos y de riego, instalaciones domésticas e industriales, abastecimiento de agua en general.

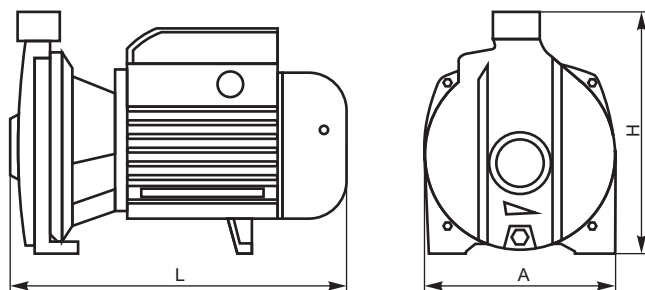


TABLA DE ESPECIFICACIONES TÉCNICAS

MODELO	HP	Ø SUCCIÓN	Ø DESCARGA	PESO kg.	DIMENSIONES (mm)		
					L	A	H
Xcm-158-1	1	1"	1"	13	328	218	284
Xcm-170-1	1,5	1.1/4"	1"	21,2	387	234	286
Xcm25/160A	2	1.1/2"	1"	20	370	200	261

BOMBAS CENTRÍFUGAS DE VOLUTA SERIE: Xcm

CURVAS CARACTERÍSTICAS

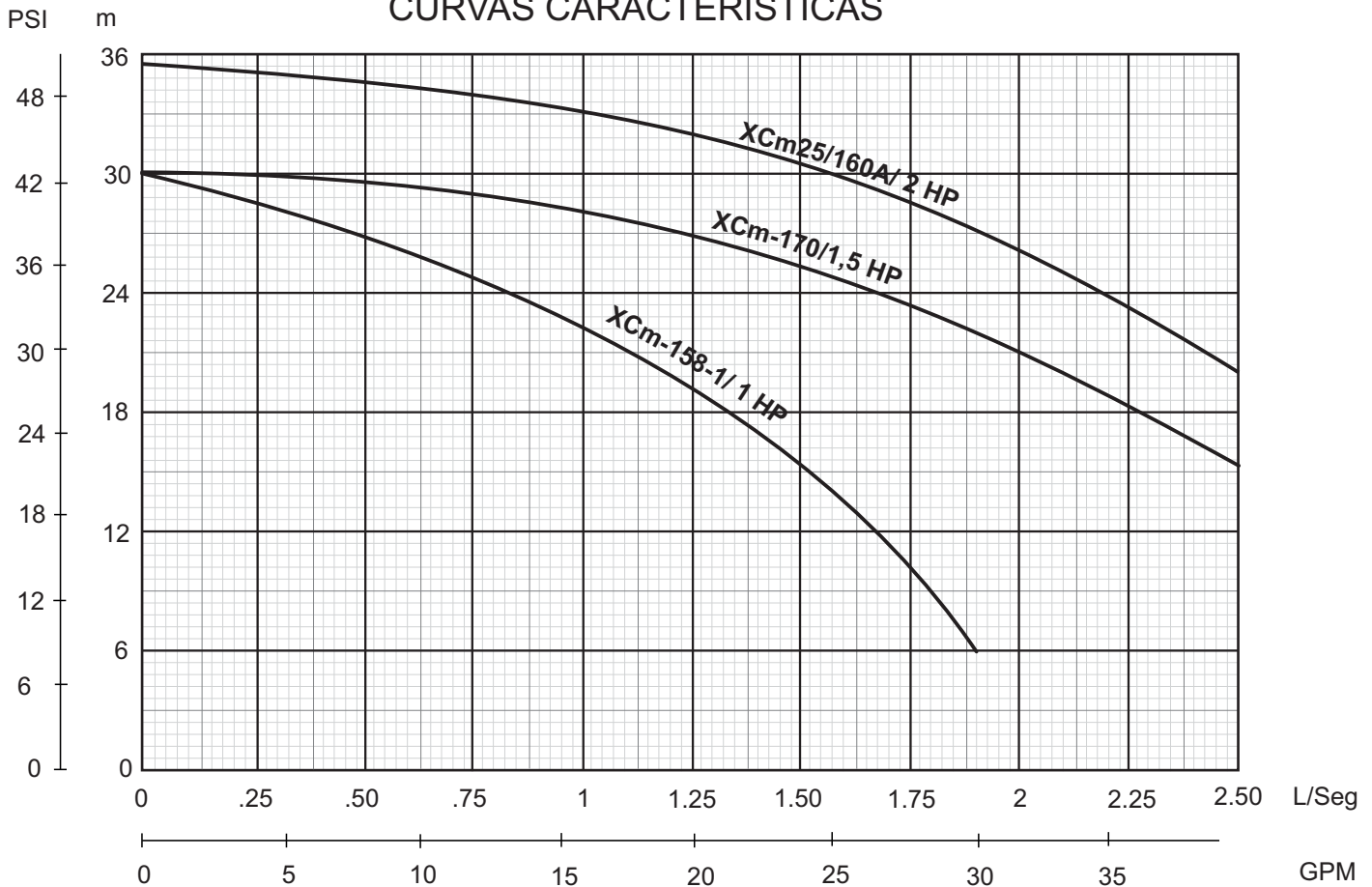


TABLA DE DESCRIPCIÓN

Nº	DESCRIPCIÓN
1	VOLUTA
2	IMPULSOR BRONCE
3	SELLO MECÁNICO
4	ORING
5	PLATO PORTA SELLO
6	SOPORTE BOMBA
7	RODAMIENTO
8	EJE ROTOR
9	TAPA CAPACITADOR
10	CAPACITADOR
11	ESTATOR
12	TAPA MOTOR
13	VENTILADOR
14	TAPA VENTILADOR

DIAGRAMA DE PARTES

