

## BOMBAS CENTRÍFUGAS AUTOCEBANTES JET

### MODELO: XJm-100LB

#### ELEMENTOS ESTÁNDAR

**CARCASA:**

Fundición gris

**IMPULSOR Y DIFUSOR:**

Noryl

**SOPORTE:**

Fundición gris

**SELLO:**

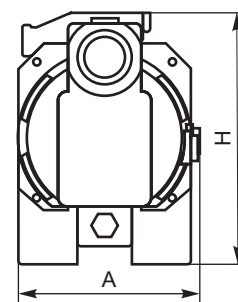
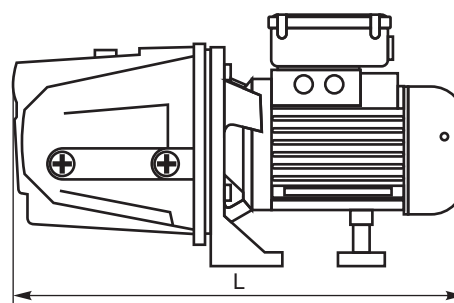
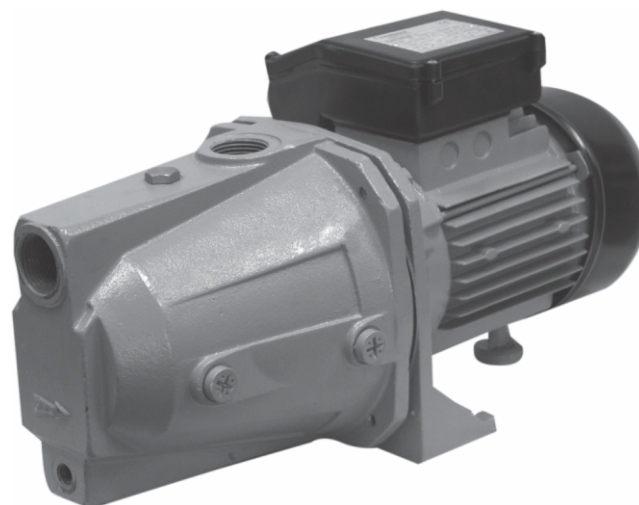
Mecánico, carbón/cerámica lubricado por el mismo líquido.

**EJE:**

Acero Inoxidable

**MOTOR:**

Eléctrico monofásico, cerrado autoventilado, de inducción asincrónica, de enfriamiento externo para servicio continuo, grado de protección IP44, de 110 voltios, 60 Hz, 3400 RPM, autoprotegido con relé térmico integrado.



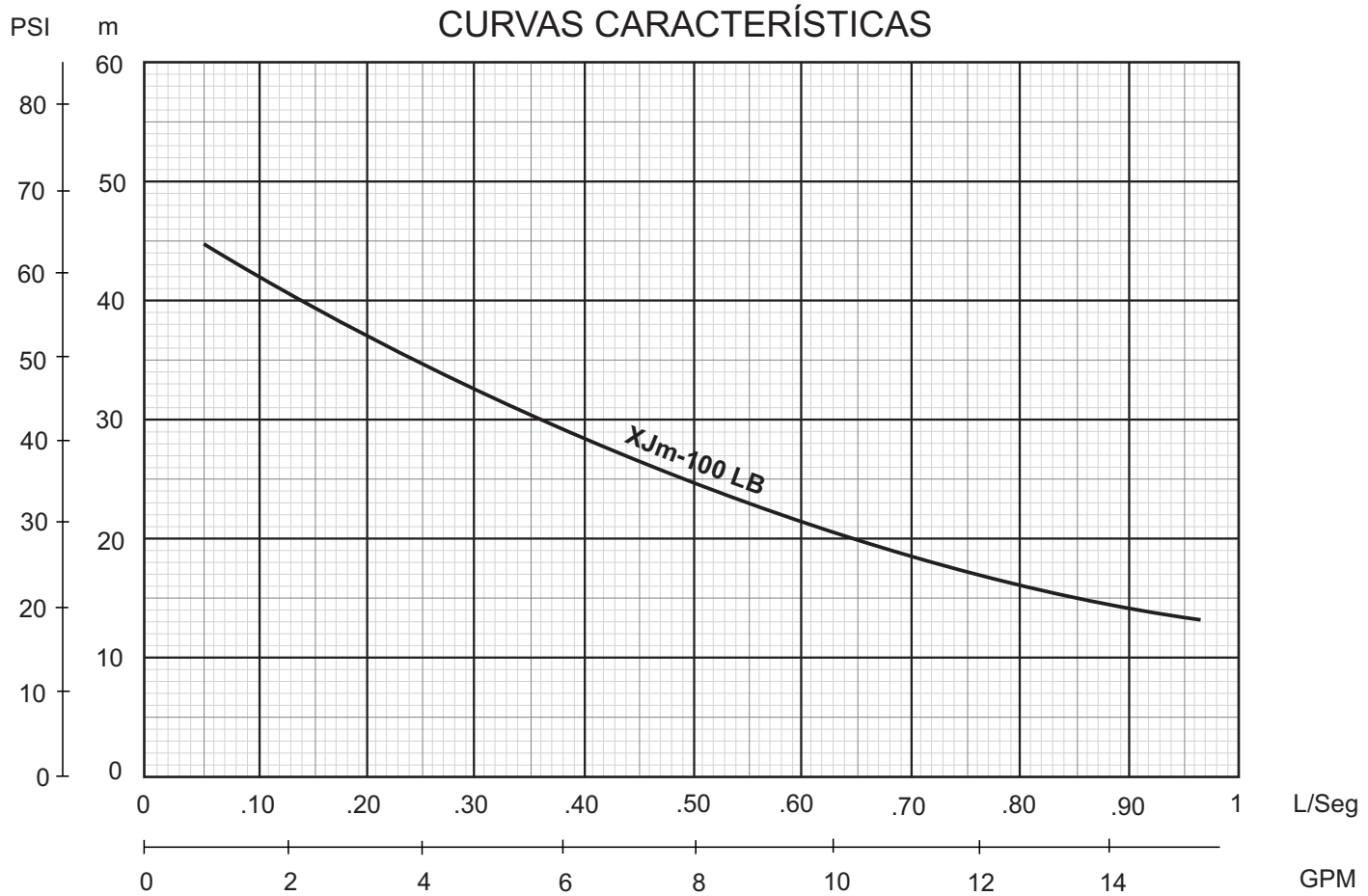
#### CARACTERÍSTICAS Y APLICACIONES

Bomba de alta capacidad y de excelente funcionamiento hidráulico, Empleada para redes de distribución doméstica.

#### TABLA DE ESPECIFICACIONES TÉCNICAS

MODELO	HP	Ø SUCCIÓN	Ø DESCARGA	PESO kg.	DIMENSIONES (mm)		
					L	A	H
XJm-100LB	1	1"	1"	15,4	475	200	225

## BOMBAS CENTRÍFUGAS AUTOCEBANTES "TIPO JET" 1HP



**TABLA DE DESCRIPCIÓN**

Nº	DESCRIPCIÓN
1	VOLUTA
2	TUBO VENTURI
3	DIFUSOR
4	IMPULSOR
5	SELLO MECANICO
6	ORING
7	SOPORTE BOMBA
8	RODAMIENTO
9	EJE ROTOR
10	CONEXION
11	CONDENSADOR
12	ESTATOR
13	TAPA MOTOR
14	VENTILADOR
15	TAPA VENTILADOR.

**DIAGRAMA DE PARTES**

